

# Radiologie standard numérisée

**Cette technique utilise les rayons X.**



Le rayonnement X est le résultat du bombardement d'une cible métallique par des électrons animés d'une grande vitesse. Cette opération s'effectue dans un tube à rayons X muni d'une petite ouverture. C'est par cette ouverture que sort le faisceau de rayons X utile à la formation de l'image.

Le faisceau de rayons X subit une atténuation importante lorsqu'il traverse des structures osseuses (couleur blanche sur la radiographie), intermédiaire lorsqu'il traverse des structures musculaires (couleur plus grisâtre sur la radiographie), faible lorsqu'il traverse des poumons car les alvéoles sont remplies d'air (couleur noire sur la radiographie).

L'image ainsi obtenue est une superposition de l'ensemble des structures (os, poumons, muscles, organes....).

L'image est ensuite numérisée grâce à une installation informatique et des ordinateurs.

Le diagnostic est ensuite posé par le médecin radiologue.

## ATTENTION

Les patientes enceintes ou susceptibles de l'être sont contre indiquées pour ce type d'examen.

## **Examens spécifiques**

### Arthrographie

L'arthrographie est un examen radiologique consistant à introduire d'une aiguille fine un produit de contraste à l'intérieur de l'articulation afin de visualiser les structures intra-articulaires.

L'arthrographie est une technique qui utilise les rayons X et un agent de contraste à base d'iode. Les articulations les plus fréquemment examinés sont l'épaule, le poignet, le genou et la cheville.

Les contre indications :

- femme enceinte ou susceptible de l'être
- allergie à l'iode ou autre forme d'allergies connues
- patient sous anti-coagulant



### Cystographie ou uretro-cystographie

La cystographie est une radiographie de la vessie et de l'urètre. L'examen utilise des rayons X et un produit à base d'iode injecté directement dans la vessie à l'aide d'une sonde.

Un ECBU pour vérifier l'absence de germes dans les urines vous sera demandé avant l'examen.

Les contre indications :

- femme enceinte ou susceptible de l'être
- Éviter tout examen avec opacification du tube digestif (lavement, transit, scanner avec opacification colique...) par un produit de contraste avant une cystographie
- ECBU non stérile



### Infiltration

C'est une technique qui permet d'injecter un anti-inflammatoire ou un corticoïde dans une articulation à l'aide d'une aiguille. Elle peut se faire sous contrôle radiographique (*utilisation des rayons X et d'un produit de contraste iodé*) ou sous échographie (*utilisation des ultra sons*) ou sous scanner (*utilisation des rayons X et d'un produit de contraste iodé*)

### Hystérogographie ou hystérosalpingographie

L'hystérogographie est une radiographie de l'utérus. Elle consiste à introduire par le vagin un produit opaque aux rayons X dans la cavité utérine et à prendre plusieurs clichés radiologiques.

Elle se pratique uniquement dans les 10 premiers jours du cycle menstruel

Les contre indications :

- Éviter tout examen avec opacification du tube digestif (lavement, transit, scanner avec opacification colique...) par un produit de contraste avant une hystérogographie
- Période des règles
- Infection vaginale



### Lavement baryté

Le lavement avec produit de contraste (sulfate de baryum) est un examen radiologique du gros intestin. Le produit de contraste radio-opaque est introduit par le rectum et des radiographies (rayons X) sont prises durant l'examen.

Vous devez suivre les consignes d'un régime sans résidus avant l'examen  
Un laxatif vous sera également prescrit afin de vider le colon.

Les contre indications :

- femme enceinte ou susceptible de l'être
- Éviter tout examen avec opacification du tube digestif (lavement, transit, scanner avec opacification colique...) par un produit de contraste avant un transit du grêle.



### Sialographie

C'est une technique d'imagerie qui consiste à injecter dans une glande salivaire un produit de contraste ( à base d'iode ) opaque aux rayons X et de faire ensuite plusieurs radiographies

Les contre indications :

- femme enceinte ou susceptible de l'être
- allergie à l'iode ou autre forme d'allergies connues



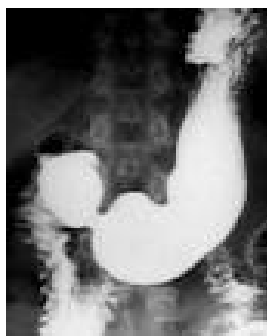
### TOGD ou transit oesogastroduodéal

Le transit œsogastroduodéal est une exploration qui sert à mettre en évidence des lésions de l'œsophage, de l'estomac ou de la partie supérieure de l'intestin grêle grâce à l'ingestion d'un produit de contraste ( sulfate de baryum ) et la réalisation de plusieurs clichés ( rayons X )

Il est indispensable d'être à jeun 6h00 avant l'examen (ne pas manger, ne pas boire, ne pas mâcher de chewing-gum, ne pas fumer.

Les contre indications :

- femme enceinte ou susceptible de l'être
- Éviter tout examen avec opacification du tube digestif (lavement, transit, scanner avec opacification colique...) par un produit de contraste avant un transit du grêle



## Transit du grêle

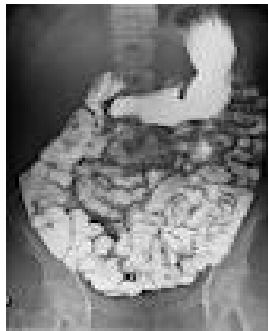
Le terme transit décrit l'exploration radiologique du tube digestif haut ( intestin grêle ) par l'ingestion d'un produit de contraste et la réalisation de plusieurs clichés

Le transit du grêle est une technique qui utilise les rayons X et un agent de contraste à base de sulfate de baryum

Il est indispensable d'être à jeun 6h00 avant l'examen (ne pas manger, ne pas boire, ne pas mâcher de chewing-gum, ne pas fumer).

Les contre indications :

- femme enceinte ou susceptible de l'être
- Eviter tout examen avec opacification du tube digestif (lavement, transit, scanner avec opacification colique...) par un produit de contraste avant un transit du grêle



## Urographie intra-veineuse ( UIV )

Cet examen permet d'explorer les voies urinaires, depuis les reins jusqu'à la vessie et l'urètre. L'examen utilise des rayons X et un produit à base d'iode, opaque aux rayons X qui est éliminé par les reins dans les urines. L'injection de ce produit se fera dans une veine du bras

Il est recommandé d'être à jeun 6h00 avant l'examen (*ne pas manger, ne pas boire, ne pas mâcher de chewing-gum, ne pas fumer*).

Les contre indications :

- Femme enceinte ou susceptible de l'être
- Allergie à l'iode ou autre forme d'allergies connues
- Insuffisance rénale (*un bilan sanguin de dosage de la fonction rénale vous sera demandé*)
- Éviter tout examen avec opacification du tube digestif (*lavement, transit*) par un produit de contraste avant une urographie intraveineuse.
- Pour les patients diabétiques sous *metformine* (*arrêt du traitement la veille et 48h00 après l'examen*).



---

**Il existe d'autres examens réalisés par le service d'imagerie : Myélographie, cholangiographie, fistulographie....**

**Renseignez vous auprès des secrétariats**