



Centre hospitalier de Saint-Denis
Hôpital Delafontaine



Centre hospitalier de Saint-Denis
Hôpital Casanova



Centre hospitalier de Gonesse
Bâtiment MCO



Centre hospitalier de Gonesse
Hébergement gériatrique

Groupement Hospitalier de Territoire



Saint-Denis Gonesse

Plaine de France

L'humain, la solidarité, la confiance

1 territoire 2 centres hospitaliers 1 projet médical partagé

Le Groupement hospitalier de territoire (GHT) Plaine de France regroupe les hôpitaux publics de **Saint-Denis** (93) et de **Gonesse** (95). Le GHT propose une **offre de soins généraliste** et compte **5 458 personnels médicaux et non médicaux au service des patients du territoire**.

Il bénéficie de **plateaux techniques modernes et performants**. Les deux centres hospitaliers du groupement poursuivent à travers leurs projets

médicaux **l'amélioration de la qualité des prises en charge**, notamment par le développement des **activités ambulatoires**, de **l'éducation thérapeutique** et la mise en œuvre de **partenariats** pour proposer aux patients des **parcours de soins complets**. Ils ont tissé **des liens forts avec les professionnels de ville**, développé des **spécialisations** répondant aux besoins de santé du territoire et sont engagés dans la **recherche clinique**.

1 territoire de près de 800 000 d'habitants



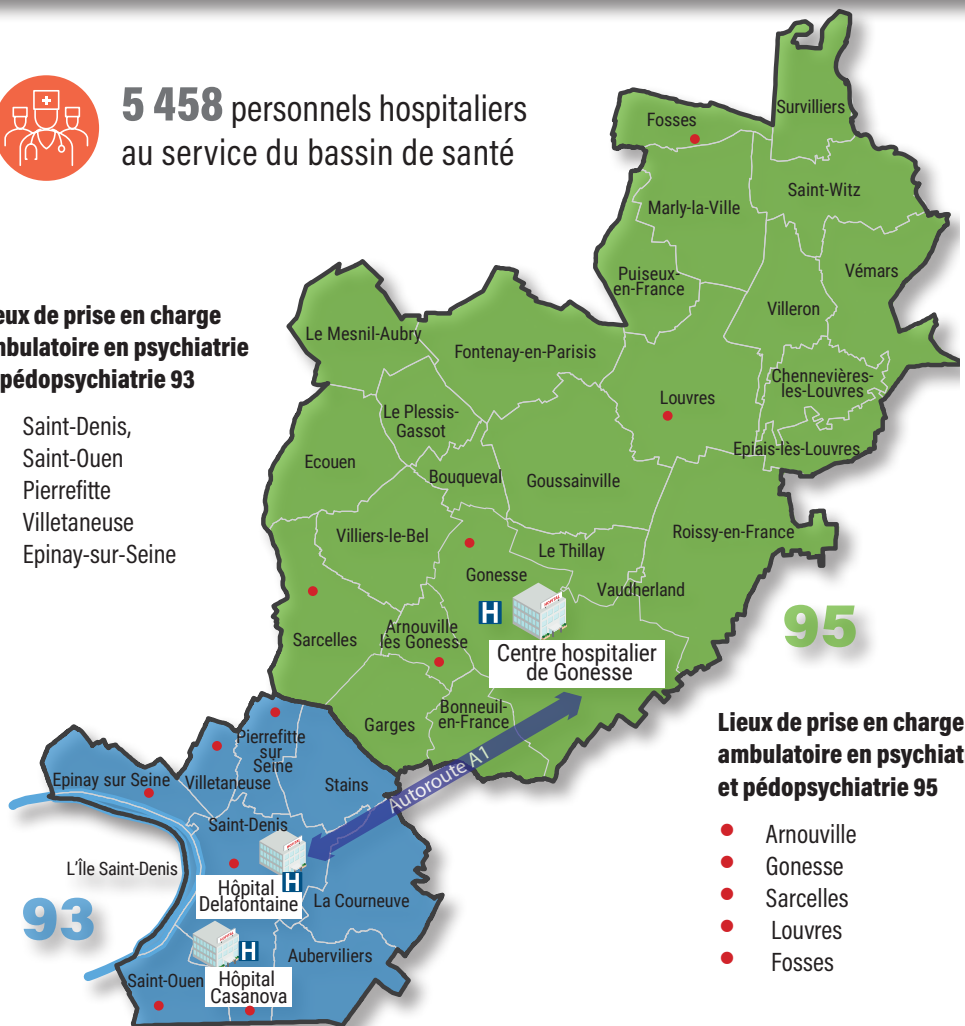
Situés sur un territoire, à la fois urbain et rural, souffrant d'un manque de professionnels de santé, nos hôpitaux publics sont par conséquent au cœur de l'offre de soins disponible. Les hôpitaux de Saint-Denis et Gonesse ont donc développé des savoir-faire dans la prise en charge globale des patients, sanitaire, médico-sociale et sociale. Les hôpitaux de Saint-Denis et Gonesse ont développé une expertise dans la prise en charge globale des patients (sanitaire, médico-sociale et sociale) afin de leur assurer des soins de qualité et adaptés à la diversité de leur profil (pathologies, dépendance, complexités des situations sociales, ...)



5 458 personnels hospitaliers au service du bassin de santé

Lieux de prise en charge ambulatoire en psychiatrie et pédopsychiatrie 93

- Saint-Denis,
- Saint-Ouen
- Pierrefitte
- Villetaneuse
- Epinay-sur-Seine



Lieux de prise en charge ambulatoire en psychiatrie et pédopsychiatrie 95

- Arnouville
- Gonesse
- Sarcelles
- Louvres
- Fosses



Les deux hôpitaux disposent de leur projet médical porté par leurs équipes médico-soignantes. Établissements de chirurgie, obstétrique, services d'urgences, pédiatrie, gériatrie, pédopsychiatrie, psychiatrie (à Gonesse)

Pôles - services - unités

PÔLE CHIRURGIE - ANESTHÉSIE

Service Anesthésie . Unité de Chirurgie Ambulatoire . Chirurgie orthopédique et traumatologique . ORL et chirurgie cervico-faciale . Chirurgie viscérale . Urologie . Ophtalmologie . Chirurgie bariatrique

PÔLE ENFANT

Pédiatrie . Hôpital de jour pédiatrique . Service d'accueil et d'urgences pédiatriques (SAUP) . Chirurgie pédiatrique

PÔLE FEMME PÉRINATALITÉ

Consultations prénatales - Échographies Diagnostic anténatal - Explorations fonctionnelles . Maternité de niveau 3 : Urgences - Bloc obstétrical . Grossesses à haut risque, hospitalisation de jour . Suites de couches . Unité d'AMP Delafontaine-Drouot . Chirurgie gynécologique . Unité de sénologie : cancer du sein et pathologie mammaire bénigne . Maison des femmes . Néonatalogie - réanimation néonatale

PÔLE MÉDECINE

Médecine interne - Unité d'aval des urgences . Endocrinologie, diabétologie et maladies métaboliques . Maladies infectieuses et tropicales (SMIT) . Pneumologie et Infectiologie . Hôpital de jour médecine . Unité Ambulatoire d'Oncologique . Unité de soins palliatifs . Équipe mobile de soins palliatifs . Soins de suite polyvalents . Hépto-Gastro-entérologie

PÔLE GÉRIATRIE

Court Séjour Gériatrique . Unité Cognitivo- comportementale . Soins de Suite Gériatriques . Hôpital de Jour . Consultations . Équipe Mobile . USLD . EHPAD . Filière gériatrique de territoire . Service animation

PÔLE NEUROLOGIE, MÉDECINE PHYSIQUE ET DE RÉADAPTATION

Service de neurologie & unité neurovasculaire . Service de Médecine Physique et Réadaptation . HAD de rééducation . HDJ et consultations

PÔLE SMUR - URGENCES - REANIMATION

Médecine intensive - Réanimation . SAU / UHCD / SMUR . Coordination hospitalière des dons d'organes et de tissus GHT

PÔLE PÉDOPSYCHIATRIE - ADDICTOLOGIE

Addictologie : Unité fonctionnelle CSAPA Le Corbillon (Drogues Illicites), Unité fonctionnelle ELSA (Equipe de Liaison et de Soins en Addictologie), Unité fonctionnelle HDJ d'alcoologie L'Olivier . Pédopsychiatrie : hospitalisation, CMP, CATT, HDJ

PÔLE MÉDICO - TECHNIQUE

Pharmacie à usage intérieur (PUI) . Imagerie médicale . Laboratoire de biologie médicale . Équipe opérationnelle d'hygiène hospitalière (EOHH)

CONSULTATIONS ET EXPLORATIONS FONCTIONNELLES



La Maison des femmes de Saint-Denis est un lieu de prise en charge unique des femmes en difficulté ou victimes de violences rattaché à l'hôpital Delafontaine.

Chiffres clés 2023



45 139 entrées



63 811 passages aux urgences adultes



3 664 naissances



462 personnels médicaux



33 819 passages aux urgences pédiatriques



839 lits et places



5 924 interventions chirurgicales



21 800 passages aux urgences maternité



2 179 personnels non médicaux



208 165 consultations et examens externes

hospitaliers

En tant que professionnels de santé généralistes, ils proposent une offre de soins couvrant l'ensemble des activités hospitalières : médecine, chirurgie, (urgence), plateaux techniques complets, SSR, médico-social, consultations et exploitations fonctionnelles.

Pôles - services - unités

PÔLE FEMME-ENFANT-CAMSP

Gynécologie - Orthogénie . Obstétrique . Néonatalogie . Unité de soins continus pédiatriques . Pédiatrie grands enfants . Pédiatrie nourrissons et biberonnerie . Urgences pédiatriques . HDJ Pédiatrie . CAMSP

PÔLE URGENCES, SMUR, ANESTHÉSIE, RÉANIMATION, BLOC OPÉRATOIRE

SAU . SMUR . Département d'anesthésie et de réanimation : Service d'anesthésie, Médecine Intensive Réanimation, Unité de chirurgie ambulatoire, Plateau technique opératoire . Chirurgie orthopédique . Chirurgie viscérale, bariatrique urologie et infantile . Chirurgie Plastique maxillo-faciale et stomatologie . Ophtalmologie . Unité Médico-Judiciaire

PÔLE GÉRIATRIE

Unité de Gériatrie Aigue . EHPAD . USLD . CAJA . Soins de suite de réadaptation gériatrique : Hospitalisation conventionnelle et HDJ . Équipes mobiles et activité ambulatoire (dont consultations mémoire) . Filière gériatrique de territoire . Consultations non programmées

PÔLE SPÉCIALITÉS MÉDICALES ET CANCÉROLOGIE

Rhumatologie . Hépatogastroentérologie . Pneumologie . ELSA (Équipe de liaison et de soins en addictologie) . UMSA (unité mobile de soins et d'accompagnement) . Hôpital de jour de Médecine . Oncologie

PÔLE SPÉCIALITÉS MÉDICALES, CARDIO-VASCULAIRES

Diabétologie, Endocrinologie . Neurologie & unité de soins intensifs neurovasculaire . Cardiologie, unité des soins intensifs de cardiologie, salle de cardiologie interventionnelle, unité thérapeutique de l'insuffisance cardiaque . Médecine interne et infectieuse

PÔLE RÉÉDUCATION ET RÉADAPTATION

Diététique et centre d'éducation thérapeutique . Médecine physique et de réadaptation, plateau technique de réadaptation . Soins de suite et réadaptation polyvalents

PÔLE PSYCHIATRIE ADULTE

Secteurs 95G10, 95G09, 95G11 . EMPSA (Équipe Mobile de Psychiatrie du Sujet Âgé) . Équipe Mobile Psychiatrie et Précarité - EMPP . Unité des urgences et de la liaison psychiatriques . Unité Winnicott : Accueil Familial Thérapeutique

PÔLE MÉDICO - TECHNIQUE

PUI (Pharmacie à Usage Intérieur) . Stérilisation centrale (Activité autorisée de la PUI) . Imagerie médicale . Laboratoires . Explorations Fonctionnelles Neurosensorielles EFN . ORL . Équipe Opérationnelle d'Hygiène (EOH)

PÔLE PSYCHIATRIE DE L'ENFANT ET DE L'ADOLESCENT

Centres Médico Psychologiques (CMP) . Plateformes : PDAP-PCO/ Thérapie familiale / MDA . Unités ados . Unités enfants . Unités bébés

CONSULTATIONS ET EXPLORATIONS FONCTIONNELLES



Chiffres clés 2023



64 077
entrées



64 183
passages aux
urgences adultes



2 599
naissances*



450
personnels médicaux



32 485
passages aux
urgences pédiatriques



938
lits et places



5 162
interventions
chirurgicales



15 516
passages aux
urgences maternité



2 367
personnels
non médicaux



222 833
consultations et
examens externes

1 projet médical partagé

La constitution du groupement hospitalier de territoire a tout d'abord permis la mise en place **d'une équipe territoriale de direction** permettant des mutualisations et la mise en œuvre **d'une stratégie territoriale sur des fonctions supports**. Ensemble, les deux hôpitaux sont plus forts pour répondre à des défis tels que l'attractivité pour les professions paramédicales, le **développement d'une démarche qualité/gestion des risques**, le renforcement du lien ville-hôpital (filières) ou encore l'informatisation du fonctionnement des établissements.

Le groupement des deux hôpitaux favorise également **des partenariats médicaux** à travers un projet médical partagé, actualisé en 2023. Ce nouveau projet, porté par une dynamique médico-soignante des professionnels de santé des deux établissements, propose, d'ores et déjà, une vingtaine de projets à mettre en œuvre sur les prochaines années.

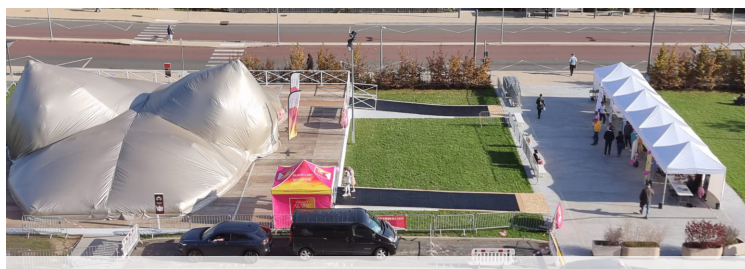
Ils permettront de consolider et développer les filières de prises en charge au sein du GHT, en érigeant **LA SANTE POUR TOUS** comme objectif principal. Les différents projets proposés s'articulent autour de valeurs fortes pour nos communautés médico-soignantes : **L'INNOVATION, LA COMPLEMENTARITE, LA SOLIDARITE, L'HUMAIN et LA CONFIANCE**.

D'autres projets viendront compléter les premiers identifiés à la suite des propositions faites par les équipes à l'écoute des patients et des besoins de santé du territoire.

En tant qu'établissements de petite et de grande couronne, les hôpitaux de Saint-Denis et de Gonesse proposent une offre de soins généraliste en s'appuyant sur des spécialités médicales et chirurgicales qui seront mieux coordonnées à travers **l'organisation de parcours de soins entre les établissements et entre l'hôpital et la ville**.



Dr Dominique Seret-Begue, Présidente, et Dr Pascal Bolot, vice-président de la Commission médicale de groupement du GHT.



Le GHT Plaine de France est engagé dans une politique de prévention ouverte sur le territoire. Ici, l'action proposée dans le cadre d'Octobre rose.



Katy Bontinck, 1ère adjointe au maire de Saint-Denis et VP du Conseil de surveillance (CS), Mathieu Hanotin, maire et président du CS, Jean Pinson, directeur et Yohann Mourier, directeur délégué du CH de Saint-denis à l'occasion de la fête du personnel.



Jean-Pierre Blazy, maire de Gonesse et Président du CS (à gauche) et Jérôme Sontag, directeur délégué du CH de Gonesse (à droite) à l'occasion de la remise des diplômes de l'IFSI.

Informations pratiques

Centre Hospitalier de Saint-Denis

Hôpital Delafontaine

2, rue du Dr Delafontaine
93200 Saint-Denis

01 42 35 61 40

ch-stdenis.fr

Centre Hospitalier de Saint-Denis

[hopitalsaintdenis](https://www.instagram.com/hopitalsaintdenis)

GHT Plaine de France

Centre Hospitalier de Saint-Denis

GHT Plaine de France



Centre Hospitalier de Gonesse

Hôpital de Gonesse

2, boulevard du 19 mars 1962
95 500 Gonesse

01 34 53 21 21

hopital-de-gonesse.fr

Hôpital de Gonesse

[hopitalgonesse](https://www.instagram.com/hopitalgonesse)

GHT Plaine de France

Centre hospitalier de Gonesse

GHT Plaine de France

