

SÉMINAIRE PSYCHIATRIE ET SCIENCES HUMAINES

Coordonné par le D^r Olivier Labergère et Franck Le Roux

LA CHAMBRE D'ISOLEMENT EN PSYCHIATRIE : ASPECTS CLINIQUE, THÉORIQUE ET POLITIQUE

Sophie Pechberty

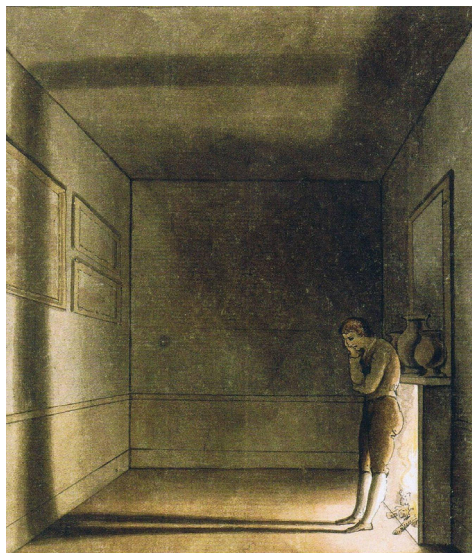
Vendredi 23 novembre

11h30–13h, Salle de l'Auditorium

En forte augmentation ces dernières années, l'usage de l'isolement en psychiatrie soulève aujourd'hui des problèmes cliniques et politiques majeurs qui s'invitent de plus en plus dans le débat public. La première loi française d'encadrement des pratiques d'isolement et de contention (janvier 2016), comme les nouvelles recommandations de la Haute Autorité de Santé qui s'y sont alignées, s'inscrivent en faveur d'une diminution de ces pratiques.

Dans un contexte de remaniement du secteur public et de réduction des personnels soignants, les professionnels de psychiatrie sont appelés aujourd'hui plus que jamais à expliquer et interroger les conditions et raisons de leur recours aux pratiques d'isolement.

Nous aborderons à l'occasion de cette conférence les éléments théoriques associés à ces pratiques ainsi que les questions cliniques et politiques que soulève l'utilisation de cet espace, pour revisiter et tenter de dépasser le problème généralement associé à sa fonction : *lieu sécuritaire ou lieu de soin ?*



Autour de la conférencière

Sophie Pechberty est psychiatre. Elle exerce à l'EPS Barthélémy Durand au sein du secteur 91G06. Elle a soutenu en octobre 2017 une thèse de médecine intitulée « La chambre d'isolement en psychiatrie adulte et pédopsychiatrie : réflexions cliniques et revue de la littérature », dirigée par le Dr Forgeot, récompensée de la médaille de Bronze de la Faculté de Médecine Paris Descartes.

Pôle de Psychiatrie Générale
Centre Hospitalier de Gonesse
Salle de l'Auditorium, RDC bas
2, Bd du 19 mars 1962
95500 Gonesse

Le séminaire est ouvert à tous !

Rejoignez-nous sur notre page Facebook :

Séminaire psychiatrie et sciences humaines

<https://www.facebook.com/SeminairePsychiatrieGonesse/>